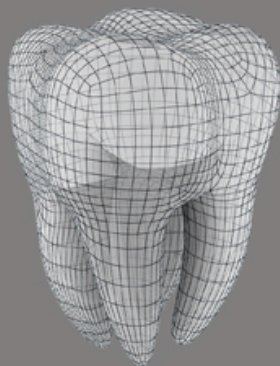


**ISTITUTO ISTRUZIONE
SUPERIORE
"MARELLI DUDOVICH"**

**ISTITUTO PROFESSIONALE
ODONTOTECNICO**

5 ANNI



**SEDE PRINCIPALE
VIA LIVIGNO 11
TEL. 02/6884122
WWW.MARELLIDUDOVICH.EDU.IT**



PROFILO DI USCITA

Il Diplomato di Istruzione Professionale nell'indirizzo "Arti ausiliarie delle professioni sanitarie: Odontotecnico" possiede le competenze necessarie per predisporre, nel rispetto della normativa vigente, apparecchi di protesi dentaria su modelli forniti da professionisti sanitari abilitati. Individua le soluzioni corrette ai problemi igienico-sanitari del settore e utilizza metodi e strumenti di valutazione e monitoraggio della qualità del servizio.

A conclusione del percorso quinquennale, il Diplomato consegue, oltre ai risultati di apprendimento comuni a tutti i percorsi, anche i risultati di apprendimento specifici del profilo in uscita dell'indirizzo, di seguito specificati in termini di competenze.

- Selezionare e gestire i processi di produzione dei dispositivi medici in campo odontoiatrico in rapporto ai materiali e alle tecnologie specifiche al fine di rendere il lavoro funzionale, apprezzabile esteticamente e duraturo nel tempo.
- Individuare gli aspetti fisiologici correlati all'anatomia dell'apparato stomatognatico e applicare le conoscenze di anatomia dell'apparato boccale, di biomeccanica, di fisica e di chimica per la realizzazione di un manufatto protesico.
- Padroneggiare le tecniche di lavorazione necessarie a costruire tipi di protesi provvisorie, fissa e mobile e utilizzare adeguati strumenti



di precisione per costruire, levigare e rifinire protesi.

- Rappresentare graficamente le varie componenti del settore dentale, correlandole con lo spazio reale e convertire la rappresentazione grafica bidimensionale nel modello a tre dimensioni facendo uso, anche, della capacità di modellazione odontotecnica.

- Interagire con lo specialista odontoiatra ed interpretare le prescrizioni mediche collaborando nel proporre soluzioni adeguate nella scelta dei materiali e nella progettazione delle protesi.

- Operare in sicurezza e nel rispetto delle norme di igiene e di salvaguardia ambientale, identificando e prevenendo situazioni di rischio per sé, per altri e per l'ambiente.

Per esercitare la professione di Odontotecnico è necessario essere in possesso del Diploma di Abilitazione Professionale che si consegue con il superamento dell'esame di Abilitazione che si può effettuare presso l'Istituto.

Codice ATECO
C 32.50.20 ATTIVITÀ MANIFATTURIERE - FABBRICAZIONE DI PROTESI DENTARIE (INCLUSA RIPARAZIONE)

Il profilo in uscita dell'indirizzo di studi è correlato al seguente settore economico-professionale: ARTI AUSILIARIE DELLE PROFESSIONI SANITARIE: ODONTOTECNICO



SEDE LIVIGNO

METRO: M3 MACIACHINI | M3 DERGANO

BUS: 82 | 90 | 91